



Bruxelles - Novembre 2017

Édition spéciale Schaerbeek

# feuille de chou

## ÉDITO

### Quoi de plus local qu'un panier culturel communal?

Un panier Kilti 100 % 1030, c'est l'occasion de s'immerger dans la Cité des ânes et d'aller à la rencontre des acteurs culturels qui la font vivre et l'animent. Une première initiative mise en place par l'asbl schaerbeekoise Bah Voyons!, avec le soutien du Service de la Culture Francophone de Schaerbeek.

### Belles découvertes à tous!

*l'équipe kilti-bruxelles*

### LA PROG'

- un sac illustré par **Émilie Maidon**
- une bande dessinée **L'âge dur** de Max de Radiguès, des éditions *L'employé du Moi*
- des sorties culturelles proposées par **La Guilde royale des archers de Sint-Sebastiaan, Le 140, La Maison Autrique, La Balsamine**
- des surprises avec un **calendrier illustré** par Émilie Maidon et une bande dessinée **Sweet 15** des éditions *L'employé du Moi*

### LA SUITE

Le prochain panier Kilti bruxellois sortira en janvier sera sur le thème *Un air de famille*. Vous pouvez le commander jusqu'au 20 décembre sur [www.kilti.org](http://www.kilti.org). La distribution aura lieu le **Samedi 13 janvier au Théâtre de Poche** dès 16h30 et sera suivie d'une animation jeux de société au coin du feu!

**Pour que ce projet évolue avec vous, n'oubliez pas de répondre au questionnaire qui vous sera envoyé.**

*Kilti est un projet collaboratif avec une équipe à taille humaine, merci à tous pour votre soutien !*



[www.kilti.org](http://www.kilti.org)  
[bruxelles@kilti.org](mailto:bruxelles@kilti.org)

Un projet porté par l'asbl **bah voyons!**

# LA SOIRÉE DE DISTRIBUTION

## LE NOVANOÏS

[www.novanois.com](http://www.novanois.com) - 3 Rue des Ailes



Implanté depuis plusieurs années à Schaerbeek, le Novanoïs est une petite salle chaleureuse au bout d'une jolie cour qui accueille un studio d'enregistrement et de nombreux événements autour de son bar intimiste et convivial. Les répétitions de groupes musicaux et de danse y vont bon train, ainsi que les cours de tango, de guitare, de lindy hop ou de yoga. Au départ d'une lumineuse idée mais avec peu de moyens, Muriel Gyselbrecht a réussi à faire de ce studio pas comme les autres un centre ouvert à tous pour répéter ou organiser toutes sortes d'activités musicales.

**Point relais :** Doudou Miel - vente de miel artisanal & petite restauration.

Place de la Patrie 36/38 - ouvert jeudi et vendredi de 9h à 19h, samedi de 10h à 18h.

## LES SORTIES CULTURELLES

au choix dans la limite des places disponibles - 2 places par sortie choisie

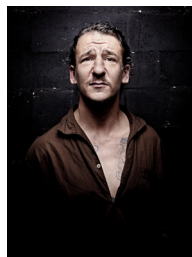
***Ces partenaires schaarbeekois ont réservé des places pour vous ! Par respect, merci de confirmer vos réservations comme mentionné sur les tickets ou de les informer en cas d'absence. Vous pourrez choisir vos spectacles dans la limite des places disponibles.***

## LE 140

[www.le140.be](http://www.le140.be) - 140 Avenue Eugène Plasky



Le 140 a comme mission historique d'offrir à Bruxelles une vitrine internationale en matière de théâtre, danse, humour et concerts. A celle-ci, s'ajoute dorénavant des co-productions entre compagnies belges et étrangères ainsi que la découverte de nouveaux talents musicaux en Belgique francophone. Le 140 contribue à dresser des ponts entre les domaines culturel, socioculturel et éducatif. Notre programmation se veut éclectique et à la découverte de nouveaux talents.



### **Pour Kilti : Théâtre - Histoire intime d'Elephant Man, de Fantazio**

Elephant Man, figure contemporaine du chaos, est pour Fantazio l'occasion de se mettre à nu, de convoquer les modèles de son enfance, les voix multiples qui l'ont nourri et l'habitent encore aujourd'hui. Il explore ses chimères et dresse un costume sur mesure à la folie ordinaire. Fantazio ouvre les portes de l'introspection avec humour. Il nous offre un spectacle en rupture avec les conventions, s'interroge et interroge le monde, soulevant des questions essentielles.

**Du mardi 16 au vendredi 19 janvier 2018 à 20h30 – mercredi 17 à 19h00**

# LA MAISON AUTRIQUE

[www.autrique.be](http://www.autrique.be) - 266 Chaussée de Haecht



Premier édifice marquant de Victor Horta, la Maison Autrique est un élément majeur du patrimoine architectural bruxellois. D'abord parce que cette maison de 1893 représente une étape essentielle dans l'évolution du plus grand architecte belge. Ensuite, parce que la scénographie conçue par Schuiten et Peeters fait de cette demeure une sorte de « maison des maisons ».



## Pour Kilti : Visite guidée - Exposition Camille Jenatzy

Découvrez la personnalité fascinante de Camille Jenatzy (1868/1913) qui, au volant de « La Jamais Contente », franchit le cap des 100 km/h sur route et devint ainsi l'homme le plus rapide de son temps. L'histoire de cet ingénieur, constructeur et pilote de course né à Schaerbeek, vous est contée à la Maison Autrique.

**Samedi 16 décembre 2017, 20 janvier ou 3 février 2018 à 14h00**

# LA BALSAMINE

[www.balsamine.be](http://www.balsamine.be) – 1 Avenue Félix Marchal



La Balsamine est un lieu de partage de cette curiosité insatiable pour l'art, comme véhicule de transformation des êtres. Sa programmation est tournée vers des créations contemporaines dans ses formes les plus diverses : théâtre, danse, performances, vidéo, installations.... Son originalité est de vouloir rendre naturellement accessibles ces œuvres et rendre plus dynamique le regard sur ce qui se crée.



## Pour Kilti : Théâtre - Les loups, de Jean Le Peltier

Une histoire étonnante sur la solidarité entre les espèces, sur la survie en milieu hostile. Trois biologistes en Antarctique, éloignés de leur campement afin d'élargir leur champ de recherche, se perdent physiquement et mentalement. L'espace du désert blanc révèle soudainement leur animalité enfouie, leur esprit de meute refoulé.

**Du lundi 26 au vendredi 30 mars 2018 à 20h30**

# LA GUILDE ROYALE DES ARCHERS DE SINT SEBASTIAAN

[www.facebook.com/HandboogschuttersGildeSchaarbeek/](https://www.facebook.com/HandboogschuttersGildeSchaarbeek/) - Parc Josaphat (buvette)



Depuis le Moyen-âge, le « tir à l'oiseau » ou « jeu du papegay », est pratiqué un peu partout en Flandres et dans le Nord de la France. Il s'agit pour des archers de viser un faux oiseau placé en hauteur, au-dessus d'un mât ou sur le clocher d'une église. Le jeu était organisé par les guildes d'archers et le vainqueur du tournoi recevait le titre de « Roi ». À Schaerbeek, la Guilde des archers de Sint-Sebastiaan existe depuis le XVI<sup>e</sup> siècle et est installée depuis 150 ans dans le parc Josaphat, où elle pratique toujours son art.



## Pour Kilti : Atelier - Initiation au tir à l'arc à a perche verticale

La Guilde vous convie à une initiation de tir à l'arc: un mât de 28m de haut au bout duquel se trouvent des cibles, des « oiseaux » (bouchons de liège à plumes) qu'il faut abattre avec une flèche tirée à la verticale. Cette initiation sera donnée par deux membres de la Guilde, dont le Roi lui-même! Précision, force et bonne humeur sont au rendez-vous de cette mini-formation à une pratique schaarbeekoise ancestrale!

**Mercredi 28 mars, 11 avril, 7 mai ou 16 mai 2018 à 18h00**

## ŒUVRE GRAPHIQUE

**Émilie Maidon** - [laboiteazines.wixsite.com/rhizome](http://laboiteazines.wixsite.com/rhizome)

Entre plusieurs boulots, Émilie dessine et cuisine en s'inspirant de son environnement proche, ce qui l'émeut, la fait rire ou pleurer, la fâche. Les couleurs la grise et les réflexions introspectives abondent. Pas de chichis, ni de grands discours: on reste simple dans une bulle intimiste. Vous pouvez retrouver ces aventures dans le fanzine *Rhizome* qu'elle édite avec 3 comparses.



Sérigraphie: L'atelier Ice Screen - [www.icescreen.be](http://www.icescreen.be)



## ŒUVRE LITTÉRAIRE

**BD L'âge dur, de Max de Radiguès** - Éditions L'employé du moi

[www.employe-du-moi.org](http://www.employe-du-moi.org)

À travers une série d'instantanés, Max de Radiguès représente le petit monde de l'adolescence telle que nous l'avons tous vécu ; des premiers flirts aux peines de cœur, des cigarettes en cachette, des jalousies mal placées, de la complicité et de la camaraderie, des découvertes comme des déconvenues.

*L'employé du Moi* est une maison d'édition de bande dessinée indépendante basée à Schaerbeek. Elle publie des récits allant de la confession intime au récit d'aventure avec une attention particulière aux constructions narratives.



## SURPRISES

**CALENDRIER 2018** illustré par Émilie Maidon

De quoi bien commencer l'année 2018 avec ce beau calendrier mural qui vous permettra de noter vos rendez-vous, les anniversaires de vos proches ou encore vos sorties culturelles Kilti à venir!

**BD 'SWEET 15'** Ouvrage collectif - Éditions L'employé du Moi

Un panel de récits courts publiés à l'occasion des 15 ans de la maison d'édition. Ces bandes dessinées dressent le portrait d'un âge ingrat: celui des découvertes, des premiers amours, mais aussi et surtout des déconvenues en tout genre !

